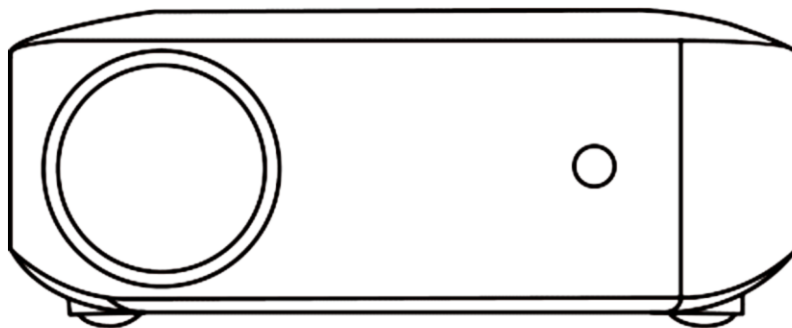


# PROJEKTOR **picPRO** A304



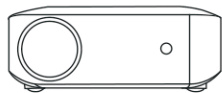
RoHS FC CE



## instrukcja obsługi

MADE IN CHINA

## ZAWARTOŚĆ ZESTAWU



1 Projektor



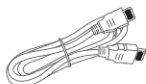
2 Pilot



4 Instrukcja obsługi



5 Kabel AV



6 Kabel HDMI

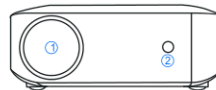


7 Zasilacz sieciowy

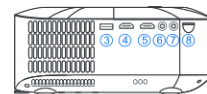
## BUDOWA PROJEKTORA



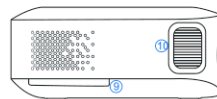
**Ważne:** Z uwagi na nieustannie rozwijany projekt i wprowadzanie udoskonaleń, wygląd pilota sterującego może różnić się od rzeczywistego produktu. Rzeczywista wersja pilota może różnić się rozmieszczeniem przycisków, zachowując przy tym ich funkcjonalność oraz oznaczenia graficzne na przyciskach.



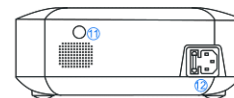
1 Obiektyw 2 Dioda IR



3 USB 4 HDMI 1 5 HDMI 2 6 Audio Jack: 3,5 MM 7 AV 8 Czytnik kart microSD

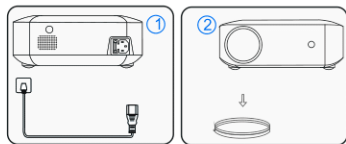


9 Głośnik 10 Regulacja ostrości obrazu

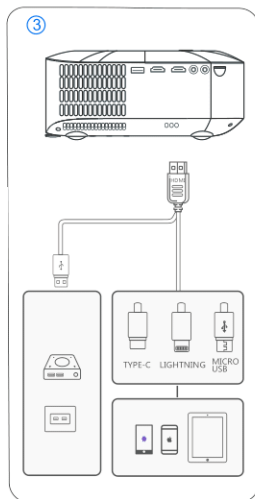
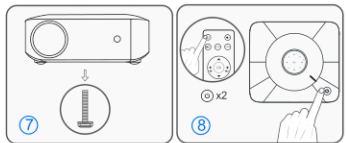
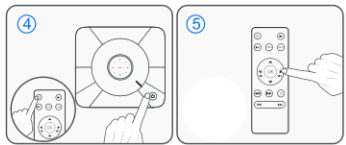


11 Dioda IR 12 Gniazdo zasilacza

## PIERWSZE URUCHOMIENIE



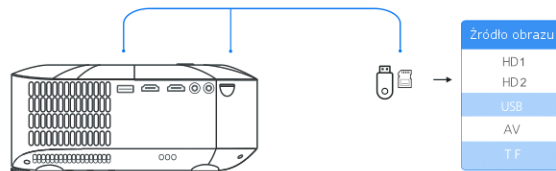
- 1 Podłącz zasilacz do projektora
- 2 Zdejmij osłonę obiektywu
- 3 Podłącz swoje urządzenie do projektora
- 4 Naciśnij przycisk zasilania, aby włączyć projektor
- 5 Wybierz odpowiednie źródło obrazu w menu
- 6 Dostosuj pochylenie obrazu oraz jego ostrość, aby uzyskać najlepszą możliwą jakość



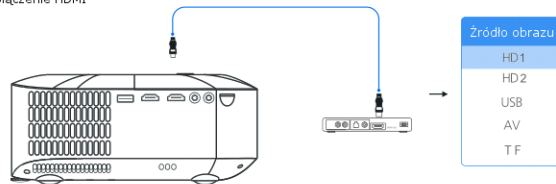
- 7 Dostosuj wysokość śruby podwyższającej
- 8 Po skończonej pracy, naciśnij dwukrotnie przycisk zasilania, aby wyłączyć projektor

## ŹRÓDŁO OBRAZU

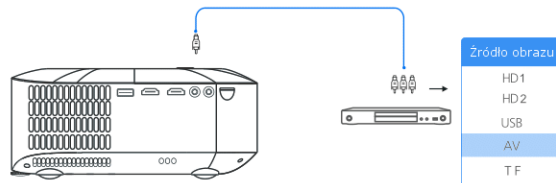
## A Połączenie multimediów



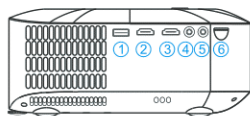
## B Połączenie HDMI



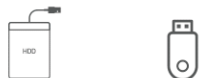
## C Połączenie AV



## OBŚLUGIWANE URZĄDZENIA



①



② ③



④



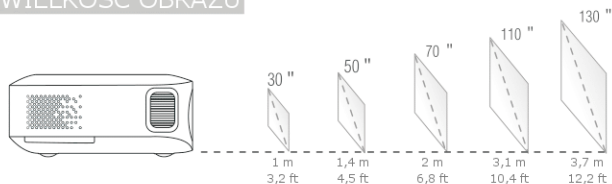
⑤



⑥



## WIELKOŚĆ OBRAZU



## SPECYFIKACJA TECHNICZNA

Technologia wyświetlania	Źródło światła	Podstawowa rozdzielczość	Wspierane rozdzielczości
LCD	LED	1920x1080	576i, 576p, 720i, 720p, 1080i, 1080p

Odległość projekcji	Wielkość obrazu	Ustawienie ostrości	Proporcje obrazu
1 - 4 m	30" - 130"	Manualne	4:3/16:9/auto

Głośnik	Elektroniczne pochylanie	Wymiary	Możliwość instalacji
1 x 3W (4 Ohm)	+/- 50 stopni	23,4 x 21 x 9,1 cm	Z przodu / z tyłu / podwieszenie

Zasilanie	Waga	Wspierane formaty wideo	Wspierane formaty foto
AC 100-240V	1,68 kg	AVI/MP4/MKV/MOV/RMVB/3GP/MPEG1/MPEG2/.264/XVID	BMP/JPG/JPEG/PNG/GIF

Złącza	Wspierane formaty audio		
2x HDMI/ 1x USB/ 1x AV/ 1x Audio 3,5 mm/ 1x czytnik kart microSD	MP2/MP3/PCM/WMA/AAC		

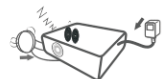
## INSTRUKCJE BEZPIECZEŃSTWA



Wyświetlaj filmy na płaskiej i równej powierzchni



Maksymalnie zaciemnij pomieszczenie



Po zakończeniu pracy nałóż osłonę obiektywu



Po skończonej pracy odłącz zasilacz od gniazdka



ZALECANE



Nie zakrywaj otworów wentylacyjnych projektora



Nie patrz bezpośrednio w źródło światła



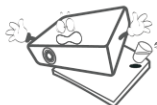
Unikaj miejsc zakurzonych i wilgotnych



Nie rozbieraj projektora samodzielnie oraz unikaj uszkodzeń jego obudowy



NIEDOZWOLONE



Nie umieszczaj projektora na niestabilnych powierzchniach

## SZYBKA POMOC

## 1. Rozmazany obraz

- dostosuj ostrość przy pomocy pokrętle
- dopasuj odległość projektora od ściany/ekranu

## 2. Pilot nie działa

- upewnij się, że pilot jest skierowany w stronę diody IR
- sprawdź czy dioda IR nie została zasłonięta
- sprawdź czy baterie w pilocie są naładowane

## 3. Połączenie z urządzeniami mobilnymi

iOS: oryginalna przejściówka z USB Lightning na HDMI

Android: przejściówka z Micro USB/USB-C na HDMI

## 4. Obraz jest wyświetlany do góry nogami

- wejdź w menu ustawień projektora, następnie w ustawienia wyświetlania i zmień obrót ekranu.